

## CONFIGURACIÓN VLC EN COMPUTADORA

**Paso 1:** Debe instalar aplicación VLC en su computador.

**Paso 2:** Abrir aplicación y en las opciones del menú superior, seleccionar **<Medio>**, luego clic en **<Abrir ubicación de red>**.

The screenshot shows the VLC media player interface. The 'Medio' menu is open, and the option 'Abrir ubicación de red...' is highlighted with a red box. The menu items are as follows:

Item	Shortcut
Abrir archivo...	Ctrl+O
Abrir múltiples archivos...	Ctrl+Shift+O
Abrir carpeta...	Ctrl+F
Abrir disco...	Ctrl+D
<b>Abrir ubicación de red...</b>	<b>Ctrl+N</b>
Abrir dispositivo de captura...	Ctrl+C
Abrir desde portapapeles	Ctrl+V
Abrir medios recientes	
Guardar lista de reproducción...	Ctrl+Y
Convertir...	Ctrl+R
Emitir...	Ctrl+S
Salir al final de la lista de reproducción	
Salir	Ctrl+Q

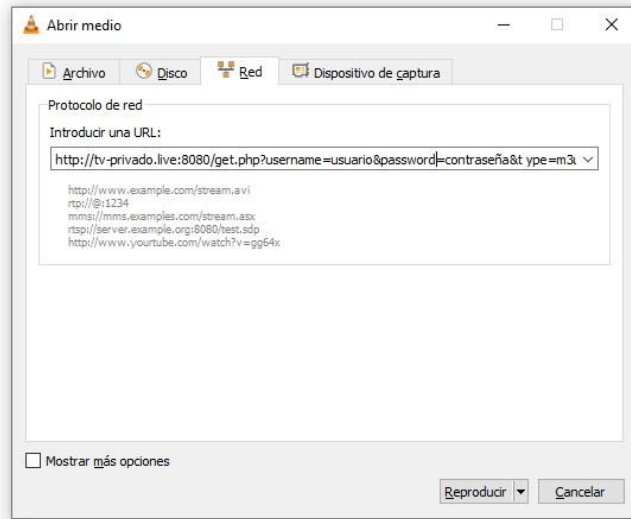
Below the menu, there is a search bar and a list of sources: Free Music Charts, iCast Stream Directory, and Icecast Radio Directory. At the bottom left, there is a small icon of the VLC logo and a CD/DVD.

Below the screenshot, there is a dashed box containing a downward arrow icon, with the text: "Lista de reproducción actualmente vacía. Suelte un archivo aquí o seleccione una fuente de medios de la izquierda."

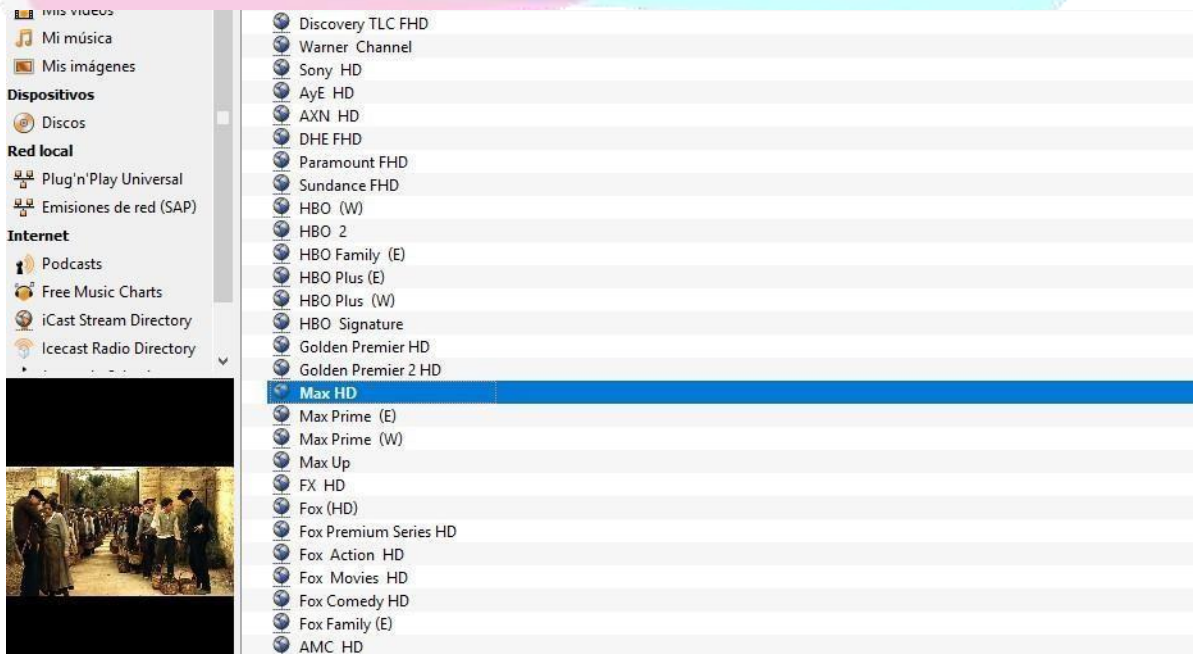
**Paso 3:** En la pestaña <Red> pegar link enviada a su correo y seleccionar reproducir.

**Ejemplo de licencia:**

**[http://tv-privado.live:8080/get.php?username=usuario&password=contraseña&type=m3u\\_plus&output=ts](http://tv-privado.live:8080/get.php?username=usuario&password=contraseña&type=m3u_plus&output=ts)**



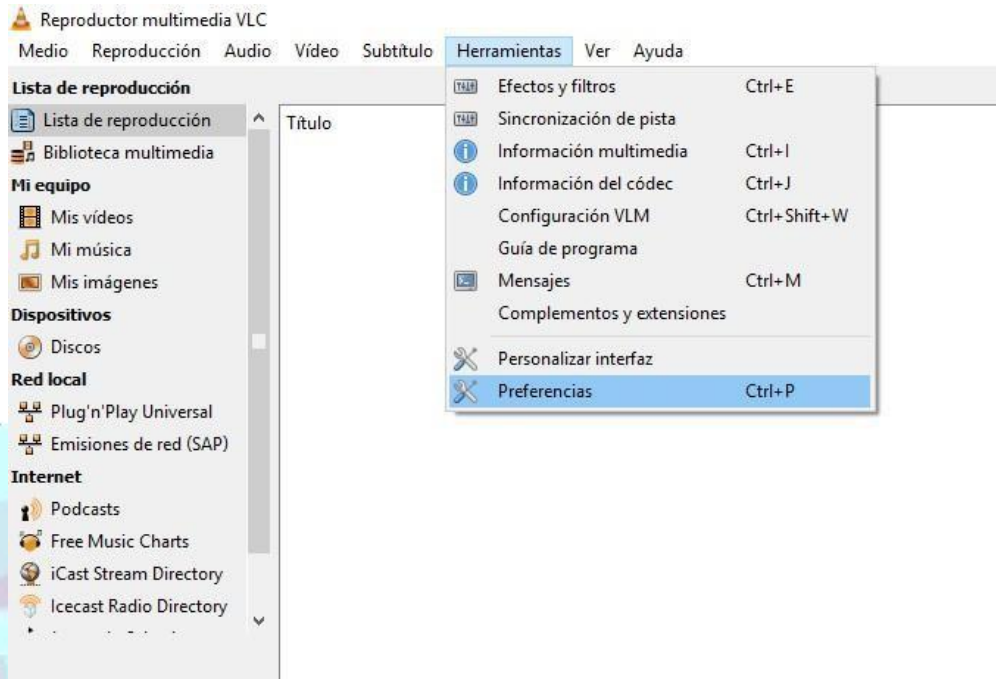
Con esto quedará listo, solo debe seleccionar los canales, películas, series, etc.



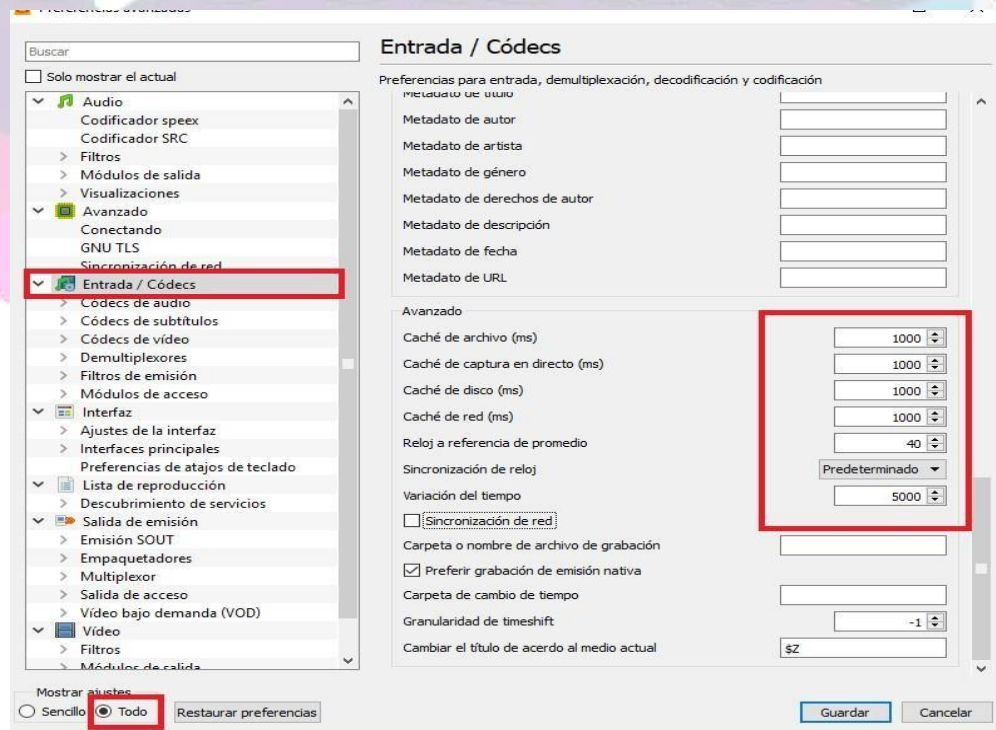
## OPTIMIZACIÓN BUFFER VLC

Cambiar los siguientes parámetros en la aplicación.

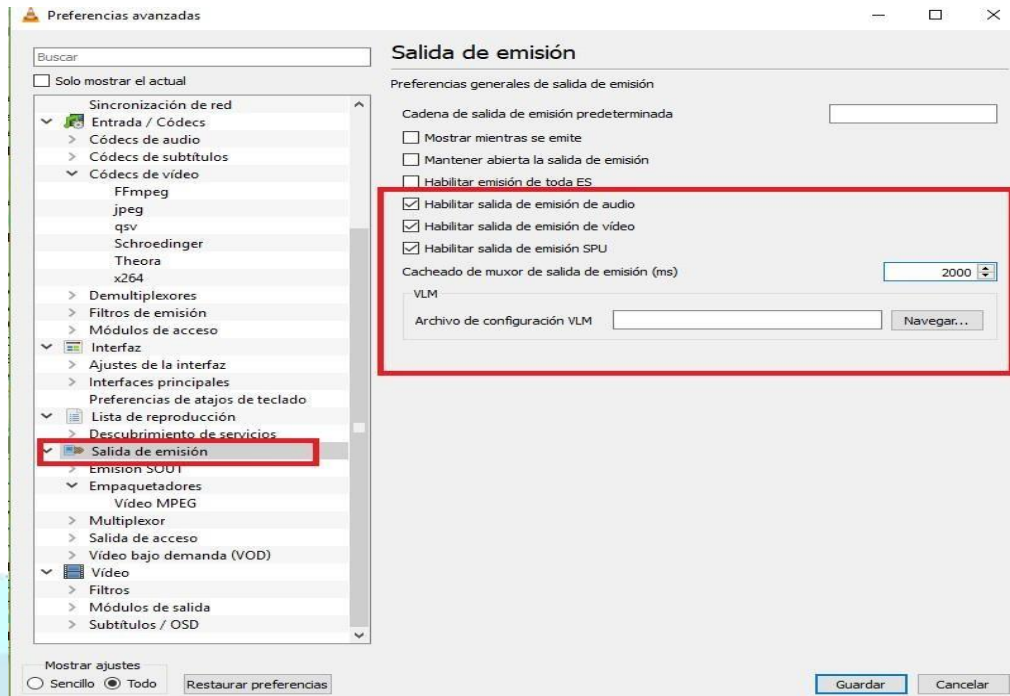
1.



2.



3.



Tv Privado